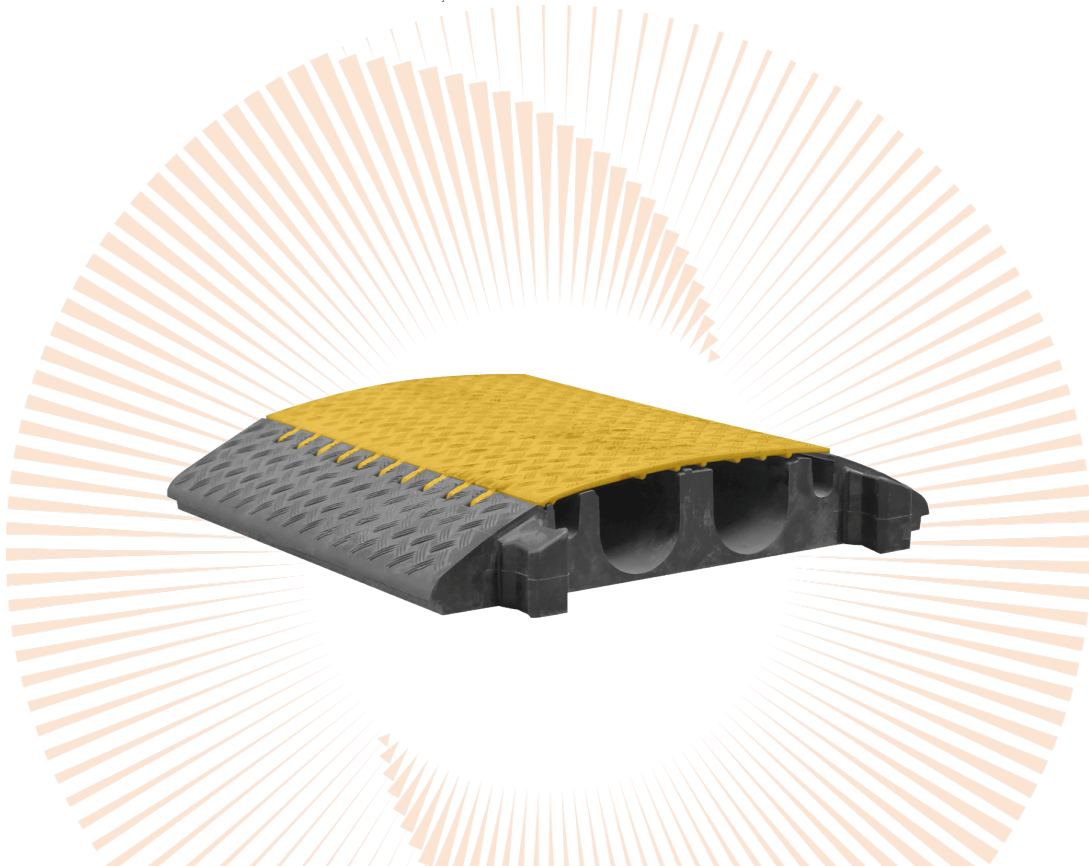


Datenblatt Data Sheet / Fiche technique / Scheda tecnica

Schlauchbrücken

Hose Bridges - Ponti per tubi flessibili - Ponts pour tuyaux

ERZSB505 / ERZSB802 |

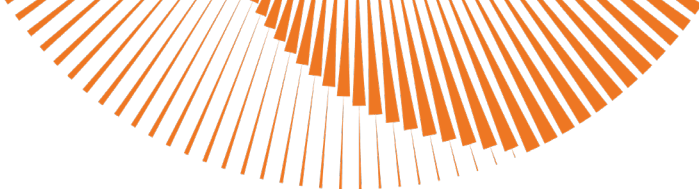


DE - Schwerlast-Kabelbrücken geeignet für den Innen- und Außeneinsatz. Der rutschfeste gelbe Deckel hat eine hohe Warnwirkung. Zuverlässiger Schutz von Kabeln und Schläuchen.


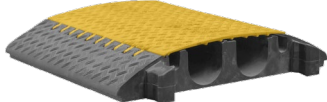
EN - Heavy-duty cable trays suitable for indoor and outdoor use. The non-slip yellow cover serves as a highly visible warning. Reliable protection for cables and hoses.

IT - Ponti portacavi per carichi pesanti, adatti all'uso sia in interni che all'esterno. Il coperchio giallo antiscivolo ha un elevato effetto segnaletico. Protezione affidabile di cavi e tubi flessibili.

FR - Passerelles pour câbles à usage intensif, adaptées à une utilisation en intérieur et en extérieur. Le couvercle jaune antidérapant offre une grande visibilité. Protection fiable des câbles et des flexibles.



Technische Daten / Technical Data / Dati tecnici / Données techniques

Typ	ERZSB505	ERZSB802
		
Abmessungen (B x T x H) Dimensions (W x D x H) Dimensioni (L x P x A) Dimensions (L x P x H)	696 x 780 x 87 mm	770 x 776 x 143 mm
Gewicht Weight Peso Poids	21,1 kg	31,9 kg
Kanäle Channels Canali Chaînes	2x 62 x 65 mm 2x 61 x 59 mm 1x 60 x 63 mm	2x 120 x 113 mm 2x 33 x 50 mm
Maximallast Maximum load Carico massimo Charge maximale	5 t	5 t
Max. Achslast Max. Axle Load Carico massimo per asse Charge maximale par essieu	10 t	10 t

Technische Änderungen vorbehalten / Subject to technical changes / Con riserva di modifiche tecniche / Sous réserve de modifications techniques



Kontakt / contact / contatto

Deutschland / Germany /
Germania / Allemagne
www.enerent.de

Österreich / Austria /
Austria / Autriche
www.enerent.at

Schweiz / Switzerland /
Svizzera / Suisse
www.enerent.ch

International / internazionale /
internationaux
www.enerent.com

