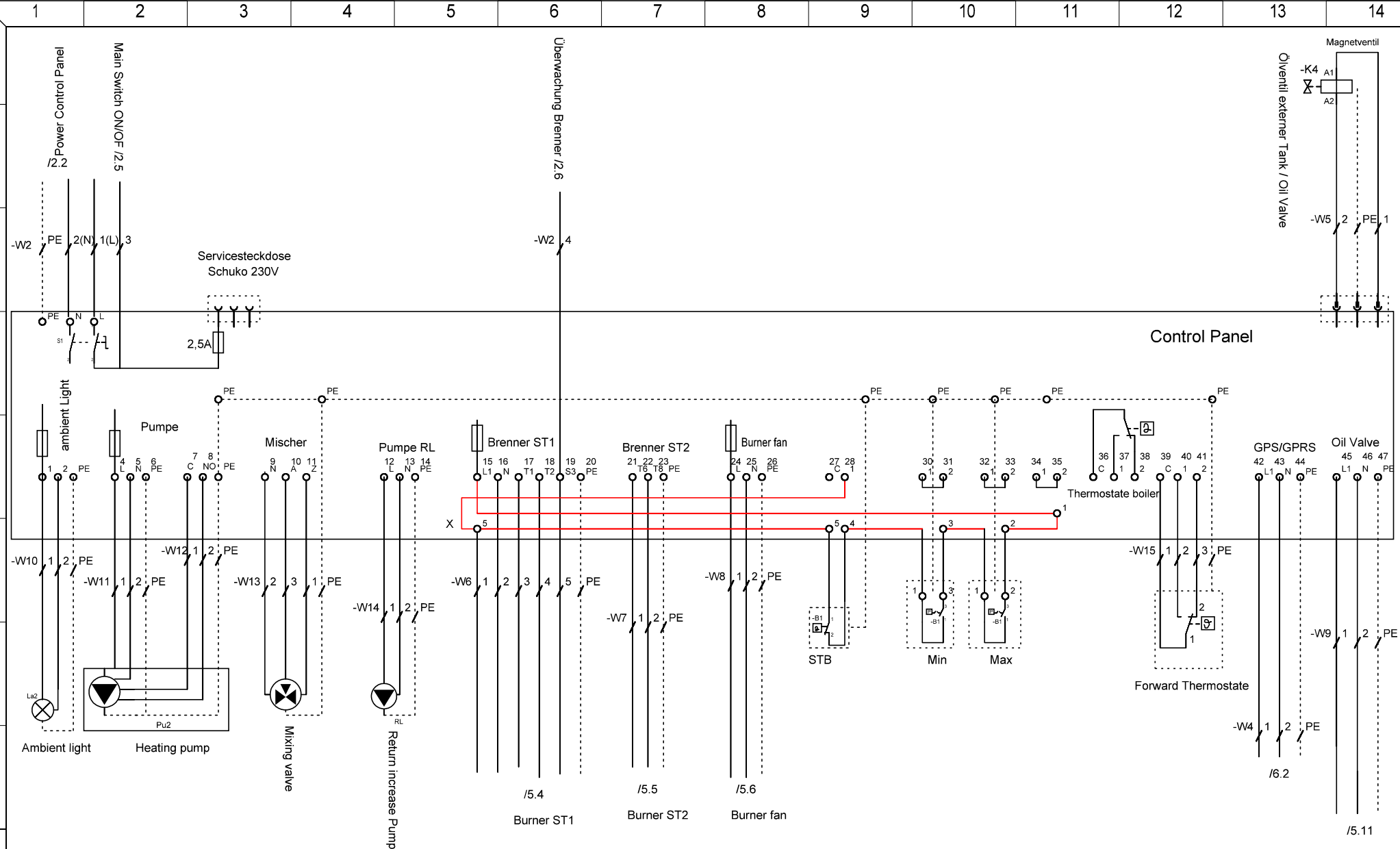


# ERHCO300

Änderungen		Datum	Name
Datum	Name	gez.:	
		gepr.:	
		Norm:	





**Änderungen**

Datum	Name	gez.:	Datum	Name

Bezeichnung:

**Heizcontainer 300kW ERHCO300**

Blatt

**3**

Zeichnungs-Nr.:

von

**7**

1 2 3 4 5 6 7 8 9 10 11 12 13 14

A

A

B

B

C

C

D

D

E

E

F

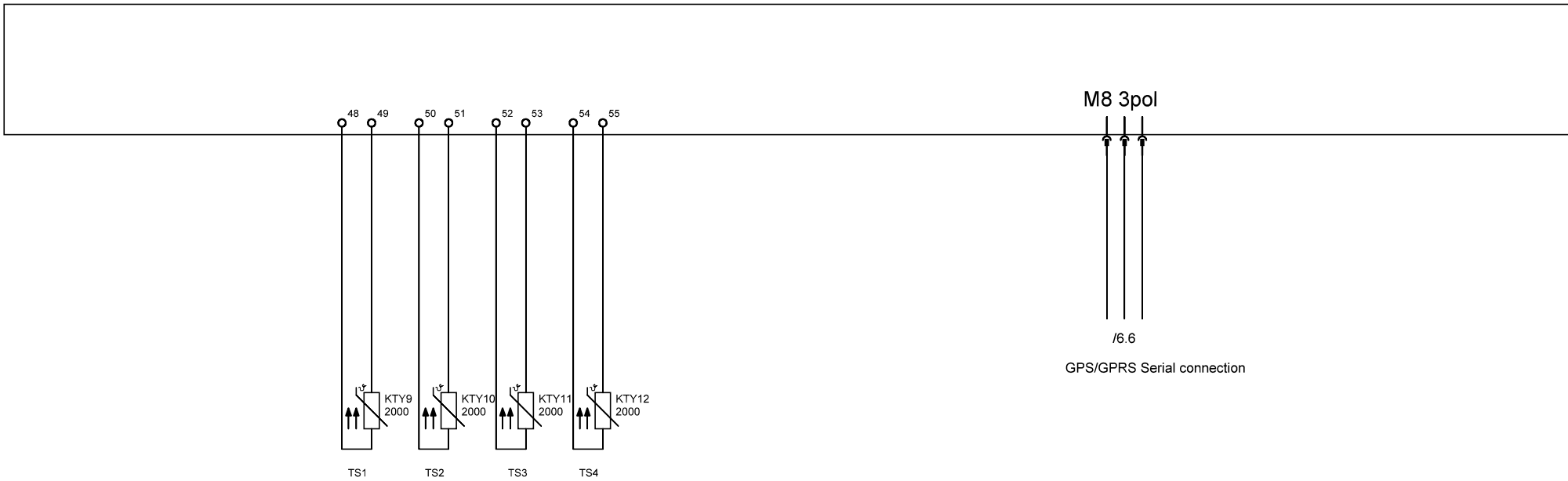
F

G

G

H

H



TS1 - Return flow temp. sensor  
 TS2 - Forward temp. sensor  
 TS3 - Outdoor temp. sensor - not connected - optio  
 TS4 - Boiler temp. sensor

**Änderungen**

Datum	Name	gez.:	Datum	Name

Bezeichnung:

**Heizcontainer 300kW ERHCO300**

Blatt

**4**

Zeichnungs-Nr.:

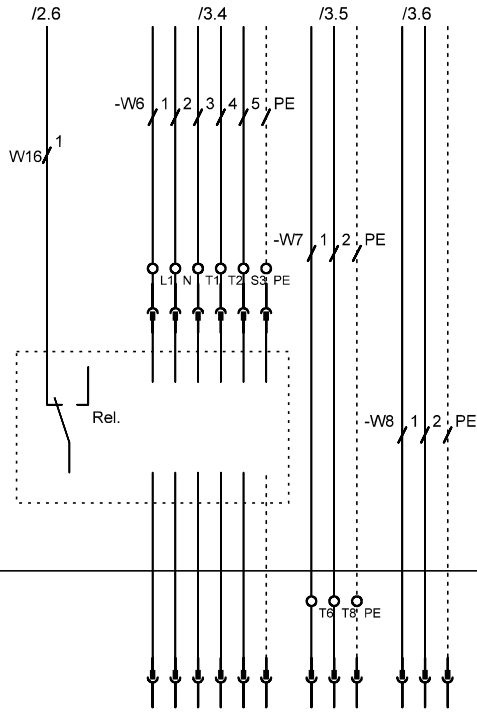
von

**7**

1 2 3 4 5 6 7 8 9 10 11 12 13 14

Verteiler 6TE

Control Panel



Control Panel

Oil Valve

/3.14

-W9 1 2 PE

3 - Burner - black plug from contactor

Y-Adapter for Oil-Valve

3N - Burner

Burner ST1 Burner ST2 Burner fan - white plug from the contactor

# Burner

- W6 - 7 x 1,5 Silicon Cable (SIHF)
- W7 - 4 x 1,5 Silicon Cable
- W8 - 3 x 1,5 Silicon Cable
- W9 - 3 x 1,5 Silicon Cable

### Änderungen

Datum

Name

Bezeichnung:

Blatt

Datum

Name

gez.:

Heizcontainer 300kW ERHCO300

5

gepr.:

Zeichnungs-Nr.:

von

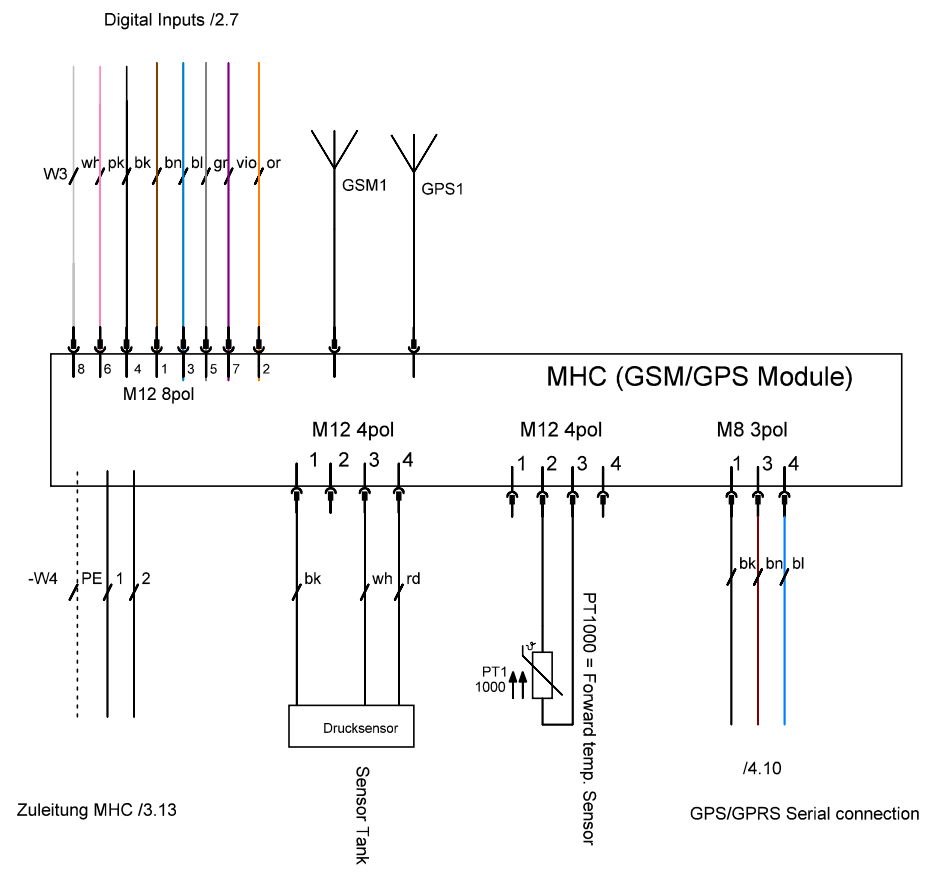
7

Norm:

1 2 3 4 5 6 7 8 9 10 11 12 13 14

A  
B  
C  
D  
E  
F  
G  
H  
I

A  
B  
C  
D  
E  
F  
G  
H  
I



Änderungen		Datum	Name	Bezeichnung	Blatt
Datum	Name	gez.:		Heizcontainer 300kW ERHCO300	6
		gepr.:			von
		Norm:			7

A

A

W1 - Einspeisung: 3x1,5<sup>2</sup> \_ H07RN-F

B

B

W2 - Regelung --> Sicherungskasten: 5x1,5<sup>2</sup> \_ YSLY-JZ

W3 - MHC --> Sicherungskasten: 8x0,5<sup>2</sup>

C

C

W4 - Spannungsversorgung MHC: 3x0,75<sup>2</sup> \_ H05VV5-F

W5 - Magnetventil Externer Tank: 3x1,5<sup>2</sup> \_ YSLY-JZ

D

D

W6 - Brenner Stufe 1: 7x1,5<sup>2</sup> \_ SIHF-J

W7 - Brenner Stufe 2: 4x1,5<sup>2</sup> \_ SIHF-J

W8 - Brenner Lüfter: 3x1,5<sup>2</sup> \_ SIHF-J

E

E

W9 - Brenner Ölventil: 3x1,5<sup>2</sup> \_ SIHF-J

W10 - Licht: 3x1,5<sup>2</sup> \_ YSLY-JZ

W11 - Pumpe Heizkreis: 3x1,5<sup>2</sup> \_ YSLY-JZ

F

F

W12 - Überwachung Pumpe Heizkreis 3x1,5<sup>2</sup> \_ YSLY-JZ

W13 - Mischer: 4x1,5<sup>2</sup> \_ YSLY-JZ

G

G

W14 - Pumpe Rücklauf: 3x1,5<sup>2</sup> \_ YSLY-JZ

W15 - Vorlaufthermostat: 4x1,5<sup>2</sup> \_ YSLY-JZ

H

H

W16 - Überwachung Ölwarngerät 3x1,5<sup>2</sup> \_ YSLY-JZ

I

I

**Änderungen**

Datum		Name	gez.:	Datum	Name	Bezeichnung	Blatt	
						Heizcontainer 300kW ERHCO300	7	
							von	7

Zeichnungs-Nr.:		
-----------------	--	--