



mobiheat MH19.1M 3/11/19 kW Elektroheizmobil

Eigenschaften

Das **Elektroheizmobil MH19.1M** ist eine kompakte und voll funktionsfähige mobile Elektroheizzentrale für den universellen Einsatz bei Heizungsstörungen als Notheizung sowie bei Arbeiten am Wärmeerzeuger, zur Frostsicherung oder zur Vorsorge/Erstaufheizung z. B. zur Vermeidung von Vereisung bei einer Erdwärmepumpe.

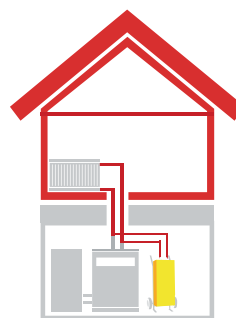
Jeder Stromanschluss möglich – die Heizleistung (3/11/19 kW) passt sich entsprechend an.

Das MH19.1M wird direkt mit dem Rohrleitungsnetz (Heizsystem) des Gebäudes verbunden. Somit kann auf schnelle und komfortable Weise die Wärmeversorgung wiederhergestellt werden.

Durch den Transportwagen ist das Gerät sehr mobil und variabel aufstellbar. Innerhalb kurzer Zeit ist es an jedem Standort einsetzbar und mit wenigen Handgriffen betriebsbereit.

Technische Daten

Abmessungen (B x T x H)	600 x 550 x 1.220 mm
Gewicht (inkl. Transportwagen)	57 kg
Heizleistung	3 kW ¹ 11 kW ² 19 kW ³
Heizbetrieb	20 – 80 °C
Regelung	digital
Umwälzpumpe	max 3,0 m ³ /h max. 5,5 m WS
Anschluss Heizung	VL/RL DN 25, Bajonettverschluss
Volumen MAG	10 Liter
Empfohlener Betriebsdruck	1,5 – 2,0 bar (Sicherheitsventil = 3,0 bar)
Schutzart	IP 44
Spannungsversorgung	¹ 230 V/50 Hz/1 ~ ^{2,3} 400 V/50 Hz/3 ~
Elektrischer Anschluss	¹ CEE 16 A/230 ² CEE 16 A ³ CEE 32 A



Voll funktionsfähige mobile Heizzentrale inkl. MAG, Pumpe, Temperaturregelung und sicherheitstechnischer Einrichtungen.

Funktion: Heizbetrieb (20 – 80 °C)

Herstellerangaben. Technische Änderungen vorbehalten / Abb. ähnlich
Manufacturers data. Specifications subject to change without notice / fig. similar