



mobiheat MH18.3 18 kW Elektroheizmobil mit Warmwasserbereitung

Eigenschaften

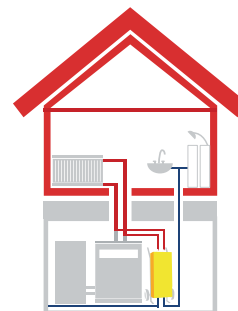
Das **Elektroheizmobil MH18.3** ist eine kompakte und voll funktionsfähige mobile Elektroheizzentrale für den universellen Einsatz bei Heizungsstörungen als Notheizung, bei Arbeiten am Wärmeerzeuger, zur Warmwasserbereitung, zur Frostsicherung oder zur Vorsorge.

Das **MH18.3** kann mit seinem integrierten **WW-Wärmetauscher neben dem Heizbetrieb auch zur Brauchwasserbereitung herangezogen werden**. Hierbei kann es mit dem Heizungsnetz (Heizungsvor- und -rücklauf) und dem Brauchwassernetz (Kalt- und Warmwasser) verbunden werden.

Durch den Transportwagen ist das Gerät sehr mobil und variabel aufstellbar. Innerhalb kurzer Zeit ist es an jedem Standort einsetzbar und mit wenigen Handgriffen betriebsbereit.

Technische Daten

Abmessungen (B x T x H)	600 x 650 x 1.140 mm
Gewicht (inkl. Transportwagen)	73,5 kg
Heizleistung	18 kW
Heizbetrieb	30 – 80 °C
Warmwasserbereitung	30 – 55 °C
Warmwasserleistung	450 Liter/Std. bei 45 °C
Regelung	digital
Umwälzpumpe (Heizung/Warmwasser)	max. 3,0 m ³ /h max. 5,5 m WS
Anschluss Heizung	VL/RL DN 25, Bajonettverschluss
Anschluss Warm-/Kaltwasser	DN25
Volumen MAG	12 Liter
Empf. Betriebsdruck	1,5 – 2,0 bar (Sicherheitsventil = 3,0 bar)
Schutzart	IP 44
Spannungsversorgung	400 V/50 Hz/3 ~
Elektrischer Anschluss	CEE 32 A



Voll funktionsfähige mobile Heizzentrale inkl. MAG, Pumpe, Temperaturregelung und sicherheitstechnischer Einrichtungen.

Funktion: Heizbetrieb (30 – 80 °C) und/oder Brauchwasserbereitung

Herstellerangaben. Technische Änderungen vorbehalten / Abb. ähnlich
Manufacturers data. Specifications subject to change without notice / fig. similar