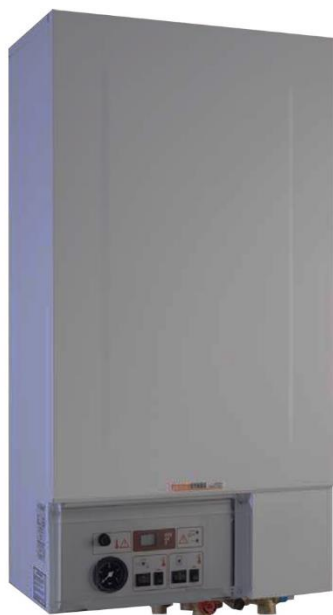




## MH 25 KOMBI – MH 40 KOMBI

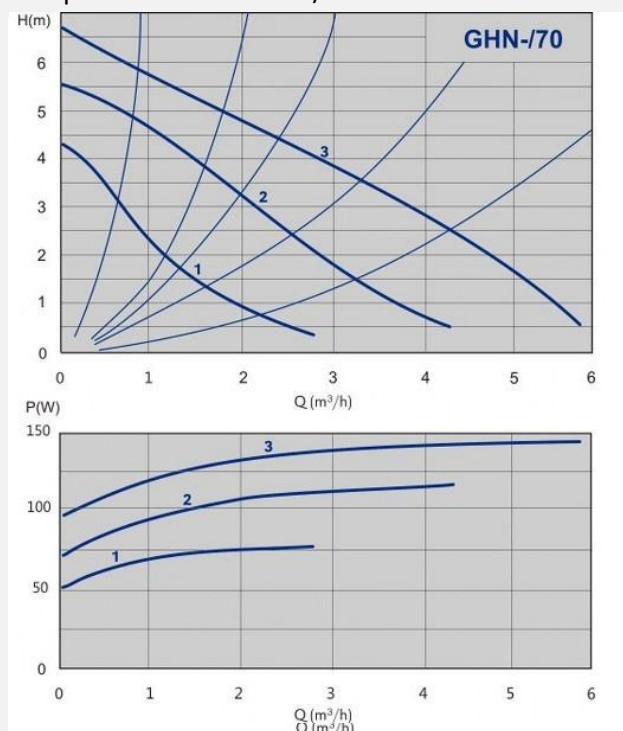


### Technische Daten

Abmessungen (B x T x H)	550 x 290 x 930 mm
Gewicht	56 kg
Heizleistung	25 kW - 40 kW
Heizbetrieb	30 – 90 ° C
Warmwasserbereitung	30 – 55 ° C
Umwälzpumpe	Max. 5,5 m <sup>3</sup> /h, max. 6,5m WS
Anschluss Heizung	VL/RL 1" DN25 AG
Anschluss Warm-/Kaltwasser	DN 15 AG
Volumen MAG	10 Liter
Empfohlener Betriebsdruck	1,5 – 2,5 bar (Sicherheitsventil 3,0 bar)
Schutzart	IP X1
Spannungsversorgung	400V / 50 HZ / 3~

### Eigenschaften

#### Pumpe mobiheat GHN 25/70



#### Warmwasserleistung in Liter/h bei 45°C

Gerätetyp	Warmwasserleistung
MH15KOMBI.2-5	369
MH18KOMBI.2-5	443
MH20KOMBI.2-5	493
MH21KOMBI.2-5	517
MH23KOMBI.2-5	567
MH24KOMBI.2-5	591
MH25KOMBI.2-5	616
MH26KOMBI.2-5	640
MH27KOMBI.2-5	665
MH29KOMBI.2-5	714
MH30KOMBI.2-5	739
MH31KOMBI.2-5	746
MH32KOMBI.2-5	788
MH33KOMBI.2-5	813
MH34KOMBI.2-5	837
MH35KOMBI.2-5	862
MH36KOMBI.2-5	887
MH38KOMBI.2-5	936
MH40KOMBI.2-5	985



### Druckverlust Elektro-Heizgeräte

