

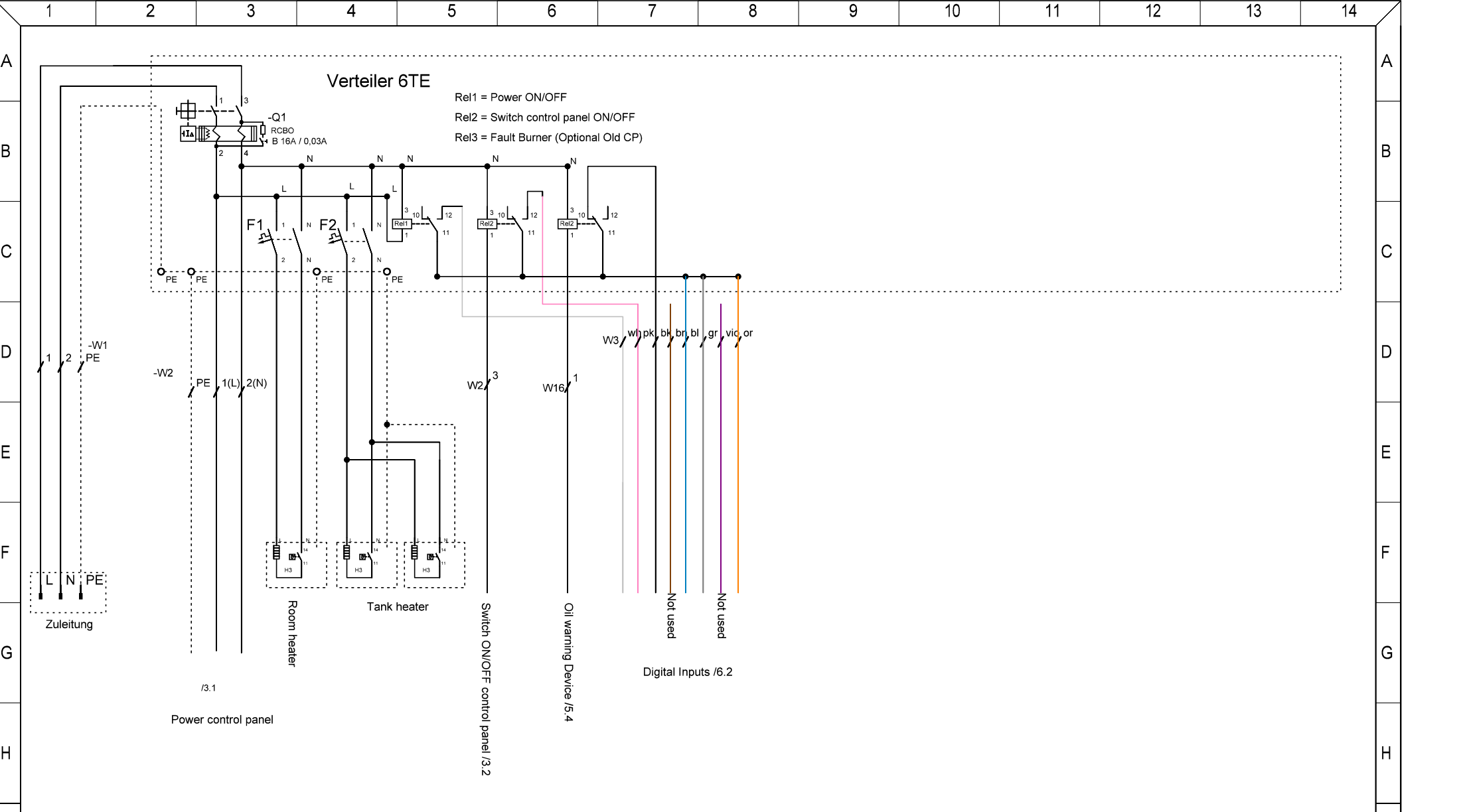
MH160QCZBL

Änderungen

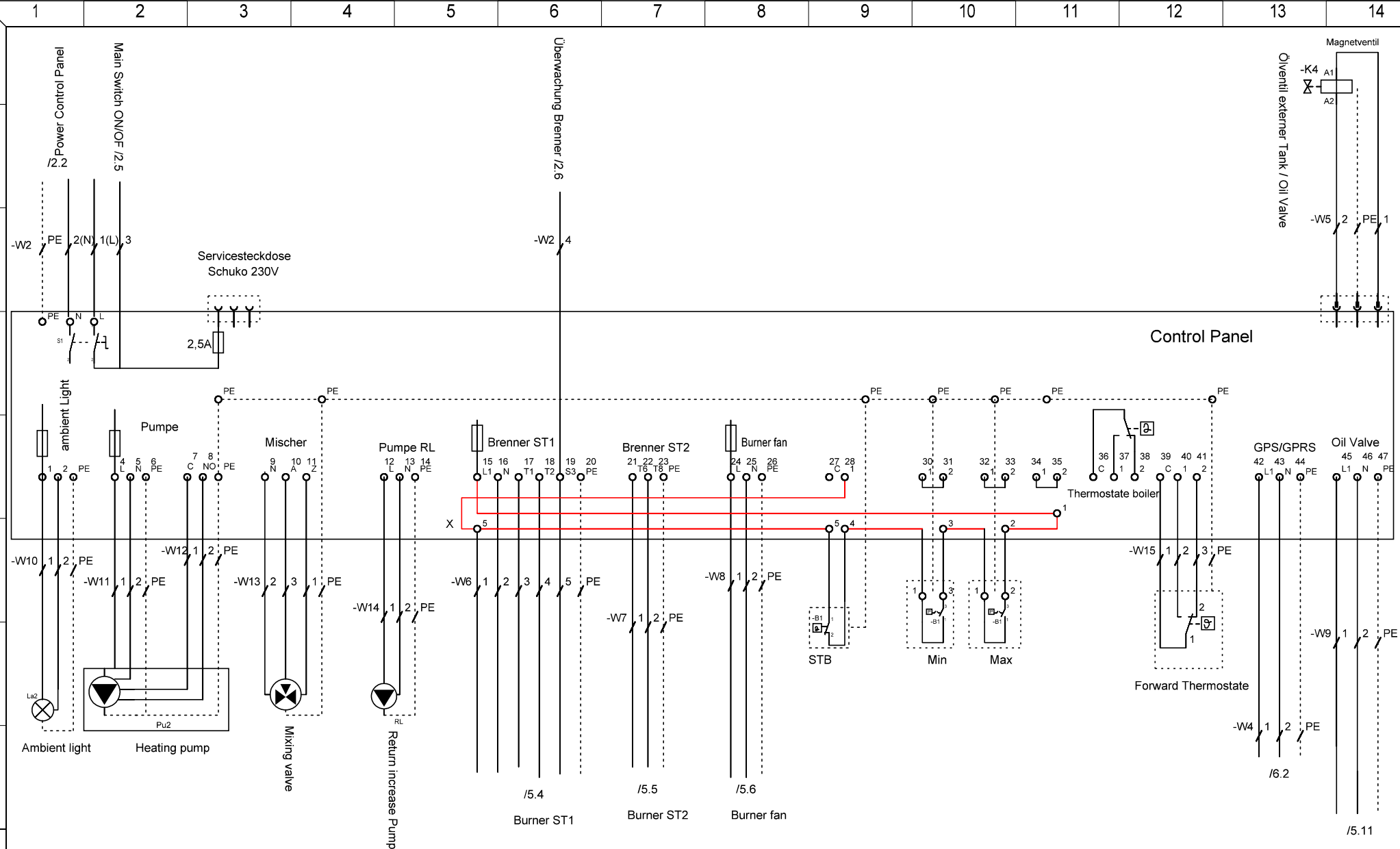
Datum	Name	gez.:	Datum	Name	Bezeichnung:	Blatt
					MH160QCZBL	1
		gepr.:			Zeichnungs-Nr.:	von
		Norm:				7

Verteiler 6TE

- Rel1 = Power ON/OFF
- Rel2 = Switch control panel ON/OFF
- Rel3 = Fault Burner (Optional Old CP)



Änderungen		Datum	Name	Bezeichnung:	Blatt
Datum	Name	gez.:		MH160QCZBL	2
		gepr.:			von
		Norm:			7



Änderungen

Änderungen		Datum	Name	Bezeichnung: MH160QCZBL	Blatt
Datum	Name	gez.:			
		gepr.:		Zeichnungs-Nr.:	von
		Norm:			7

1 2 3 4 5 6 7 8 9 10 11 12 13 14

A

A

B

B

C

C

D

D

E

E

F

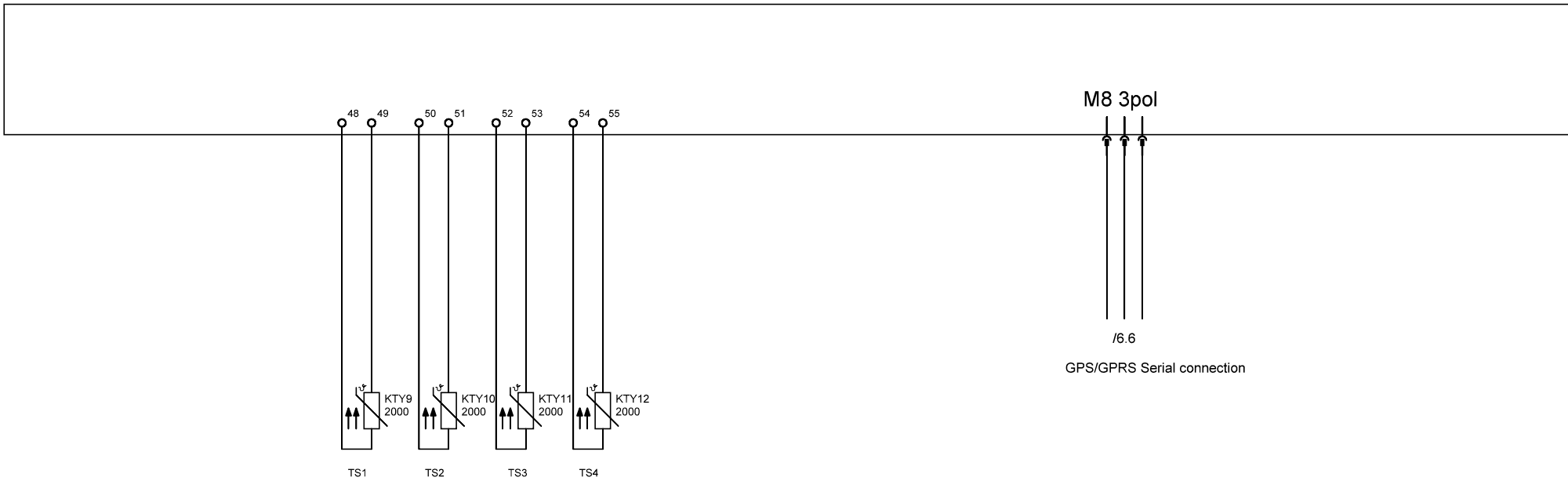
F

G

G

H

H



TS1 - Return flow temp. sensor
 TS2 - Forward temp. sensor
 TS3 - Outdoor temp. sensor - not connected - optio
 TS4 - Boiler temp. sensor

Änderungen

Datum	Name	gez.:	Datum	Name

Bezeichnung:

MH160QCZBL

Blatt

4

Zeichnungs-Nr.:

von

7

1 2 3 4 5 6 7 8 9 10 11 12 13 14

J

J

1 2 3 4 5 6 7 8 9 10 11 12 13 14

A A

B B

C C

D D

E E

F F

G G

H H

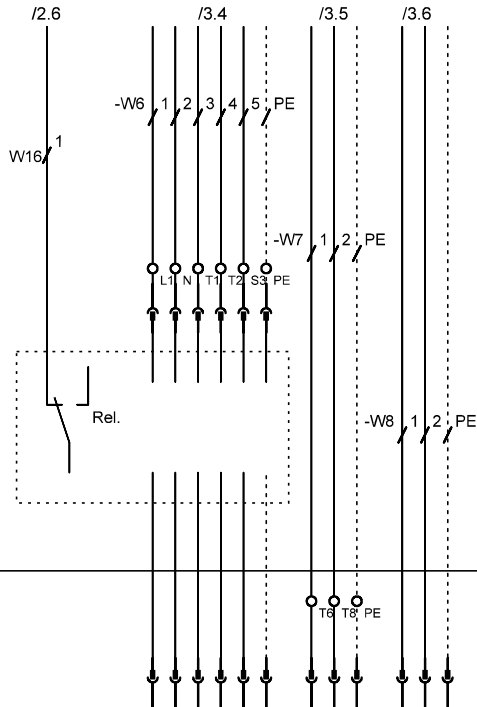
I I

J J

1 2 3 4 5 6 7 8 9 10 11 12 13 14

Verteiler 6TE

Control Panel



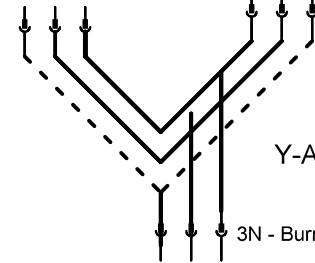
Control Panel

Oil Valve

/3.14

-W9 1 2 PE

3 - Burner - black plug from contactor



Y-Adapter for Oil-Valve

3N - Burner

Burner ST1 Burner ST2 Burner fan - white plug from the contactor

Burner

- W6 - 7 x 1,5 Silicon Cable (SIHF)
- W7 - 4 x 1,5 Silicon Cable
- W8 - 3 x 1,5 Silicon Cable
- W9 - 3 x 1,5 Silicon Cable

Änderungen

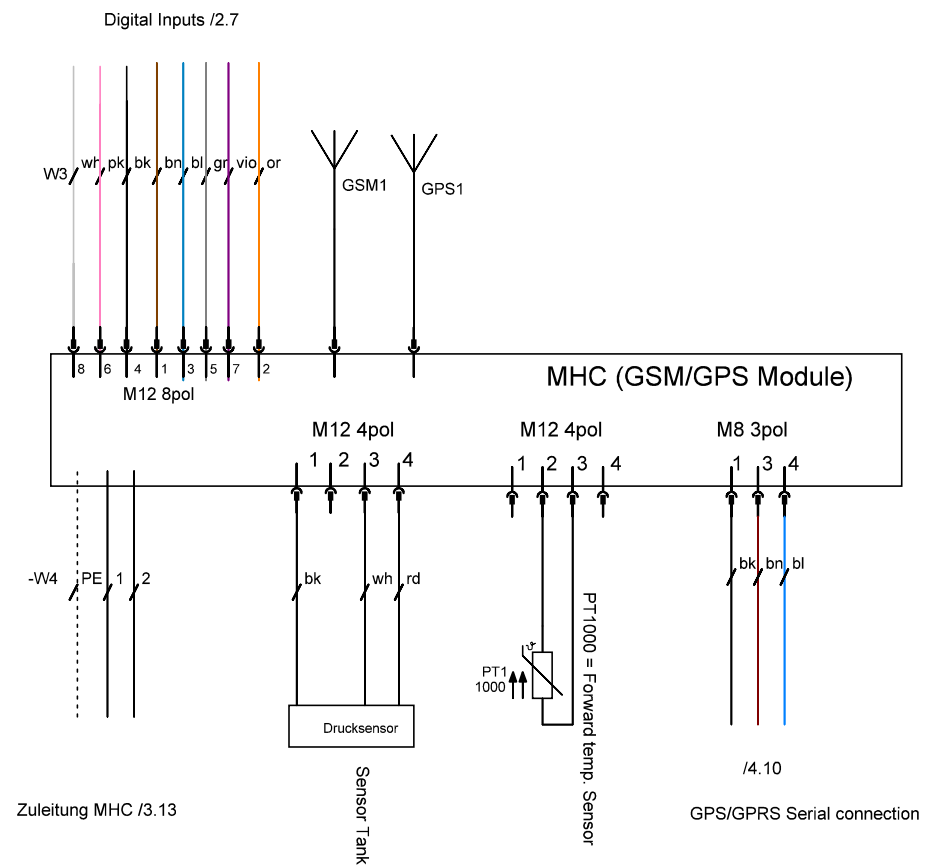
Datum	Name	gez.:	Datum	Name

Bezeichnung:	MH160QCZBL	Blatt
Zeichnungs-Nr.:		5
		von
		7

1 2 3 4 5 6 7 8 9 10 11 12 13 14

A
B
C
D
E
F
G
H
I

A
B
C
D
E
F
G
H
I



Änderungen		Datum	Name	Bezeichnung	Blatt
Datum	Name	gez.:		MH160QCZBL	6
		gepr.:			von
		Norm:			7

A

A

B

B

C

C

D

D

E

E

F

F

G

G

H

H

I

I

W1 - Einspeisung: 3x1,5² _ H07RN-F

W2 - Regelung --> Sicherungskasten: 5x1,5² _ YSLY-JZ

W3 - MHC --> Sicherungskasten: 8x0,5²

W4 - Spannungsversorgung MHC: 3x0,75² _ H05VV5-F

W5 - Magnetventil Externer Tank: 3x1,5² _ YSLY-JZ

W6 - Brenner Stufe 1: 7x1,5² _ SIHF-J

W7 - Brenner Stufe 2: 4x1,5² _ SIHF-J

W8 - Brenner Lüfter: 3x1,5² _ SIHF-J

W9 - Brenner Ölventil: 3x1,5² _ SIHF-J

W10 - Licht: 3x1,5² _ YSLY-JZ

W11 - Pumpe Heizkreis: 3x1,5² _ YSLY-JZ

W12 - Überwachung Pumpe Heizkreis 3x1,5² _ YSLY-JZ

W13 - Mischer: 4x1,5² _ YSLY-JZ

W14 - Pumpe Rücklauf: 3x1,5² _ YSLY-JZ

W15 - Vorlaufthermostat: 4x1,5² _ YSLY-JZ

W16 - Überwachung Ölwarngerät 3x1,5² _ YSLY-JZ

Änderungen

Datum		Name	gez.:	Datum	Name	Bezeichnung	Blatt
						MH160QCZBL	7
			gepr.:			Zeichnungs-Nr.:	von
			Norm:				7